

# CANTER

FE 84G | 136PS | 6 Ban



JULI 24



[www.ktbfuso.co.id](http://www.ktbfuso.co.id)

# CANTER



## Performa



### 136PS Common Rail

Mesin 4V21 dengan sistem Common Rail mampu menghasilkan torsi dan tenaga maksimal di putaran mesin yang rendah.



Dengan **Exhaust Gas Recirculation (EGR)** yang didukung oleh **Diesel Oxidation Catalyst (DOC) Muffler** menghasilkan emisi gas buang ramah lingkungan.

## Perawatan Mudah



**Kabin Jungkit**  
Mudah dalam pemeriksaan dan perawatan mesin.



**Inspection Lid**  
Berada di bawah jok penumpang, pengecekan mesin lebih mudah.



**Tangki Radiator**  
Posisi di bagian luar sehingga mudah dikontrol.

## Fitur Lengkap

### Rear View Camera



Memudahkan pengemudi melihat area belakang melalui spion tengah saat mundur.

\*Gambar hanya sebagai ilustrasi, penggunaan aktual bisa disesuaikan dengan kebutuhan masing-masing.



**Kabin Ekstra Lega**  
Dimensi kabin lebih lebar sehingga dapat mengangkut muatan lebih banyak.



**Mitsubishi In Dash Gear Shift**  
Tuas transmisi menyatu dengan dashboard, kabin lega.



**Cup Holder**  
Memudahkan pengemudi meletakkan minuman, agar tak mudah tumpah.

## Jaringan Luas

**224 DEALER**  
**17 BENGKEL SIAGA 24 JAM**

**21 PARTS DEPO**  
**132 MWS** Mobile Workshop Service  
**± 6.999 OUTLET SPARE PARTS**  
\*Update per Juli 2024

## Telematic System



**Job order planning**  
Perencanaan Kerja (Driver, Vehicle, Routes & Area).



**Driver management**  
Pengaturan Penugasan Pengemudi.



**Vehicle management**  
Pengaturan Penggunaan & Perawatan Kendaraan.



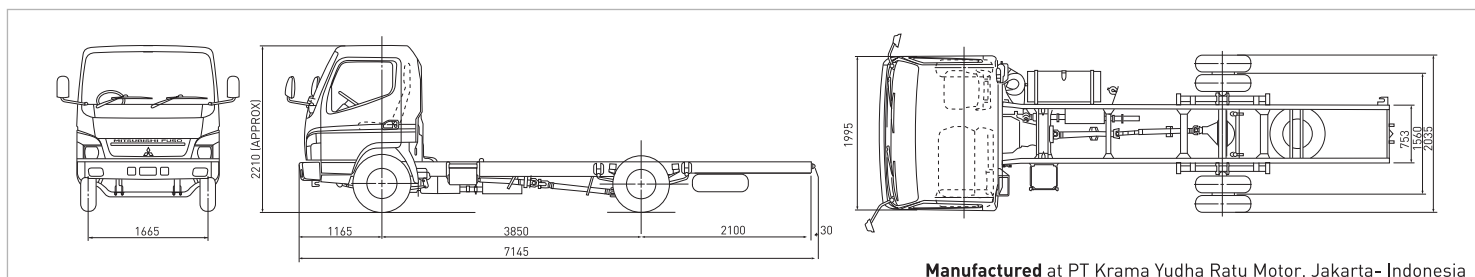
**Real time monitoring**  
Mengetahui Lokasi, Situasi & Status Perjalanan Kendaraan.



**Report / Evaluation**  
Laporan & Analisa Terkait Pengoperasian Kendaraan.



## Dimensi Kendaraan



### MODEL : FE 84G

DIMENSI		RODA		MESIN	
Jarak Sumbu Roda	3.850 mm	Ban	7.50-16-14PR	Model	4V21-2AT1
Panjang Keseluruhan	7.145 mm	Velg	16x6.00G5, 6 studs	Tipe	Common Rail
Lebar Keseluruhan	2.035 mm	<b>AS</b>		Jumlah Silinder	4 sejajar
Tinggi Keseluruhan	2.210 mm	Depan	Reverse Elliot, "I" Beam Type	Diameter X Langkah	104x115 mm
Tinggi Minimal dari tanah	210 mm	Belakang	Full floating type	Isi Silinder	3.907 cc
Jarak roda depan kiri-kanan	1.665 mm	Perbandingan Gigi Akhir	5.428	Daya Maksimum	136/2.500 PS/rpm
Jarak roda belakang kiri-kanan	1.560 mm	<b>SETIR</b>		Torsi Maksimum	420/1.500 Nm/rpm
		Tipe	Ball nut type with power steering, tilt & telescopic steering column		
BERAT		TRANSMISI		REM	
Berat chassis termasuk kabin	2.650 kg	Model	M035S5	Rem kaki (Service brake)	Sistem Hidraulis dengan Vacuum
Max G.V.W	8.500 kg	Tipe	5 gigi maju (synchromesh)		Servo Assistance, Dual Circuit
KEMAMPUAN			1 gigi mundur (constantmesh)	Rem tangan (Parking brake)	Tipe internal expanding di belakang propeller shaft
Kecepatan Maksimum	105 km/jam	Perbandingan gigi	5.380 - 3.028 - 1.700 - 1.000 - 0.722	Rem pembantu	Sistem pengereman gas buang
Daya tanjak	39 %		Mundur 5.380	<b>KAPASITAS BAHAN BAKAR</b>	
Radius putar minimum	6.9 m	Tipe Kopling	Hydraulic control, single dry plate	Tangki	100 liter
SISTEM KELISTRIKAN		SUSPENSI			
Accu (Battery)	24 V	Depan & Belakang	Laminated leaf springs dengan shock absorber		

CATATAN : Untuk peningkatan dan penyesuaian dengan perkembangan teknologi, spesifikasi ini sewaktu - waktu dapat berubah tanpa pemberitahuan terlebih dahulu.

Kunjungi Kami - @www.ktbfsuo.co.id Mitsubishi Fuso Indonesia Mitsubishifuso.id Mitsubishi Fuso Indonesia

\*Syarat dan ketentuan berlaku.

MITSUBISHI FUSO authorized distributor  
 PT. Krama Yudha Tiga Berlian Motors

**BENGKEL SIAGA**

**PARTS DEPO**

**3 TAHUN**

**FREE SERVICE**  
60.000 KM  
2 TAHUN

atau 100.000 km

MITSUBISHI FUSO TRUCK & BUS CORPORATION