

**50<sup>TH</sup>**  
ANNIVERSARY  
Fuso Untuk Indonesia



**FE SHD K**  
SUPER POWER

6 Ban | 136PS

**FREE SERVICE**  
60.000 KM\*  
ATAU  
2 TAHUN

JULI 21

Andalan Bisnis Sejati





### Performa



#### Mesin 4D34-2A7 Turbo Intercooler

Tenaga besar 136PS, taklukan medan berat.

#### Brake Pad

Lebih tebal dengan performa handal.

#### Chassis Kokoh

Cocok untuk medan berat.



#### Gardan Besar

Ukuran & final gear ratio cocok untuk medan berat.



#### Leaf Spring Depan

Jumlah pegas 7 lembar, cocok untuk beban berat.



#### Leaf Spring Belakang

Jumlah pegas utama 11 lembar dan pegas pendukung 9 lembar. Cocok untuk medan berat.

### Perawatan Mudah



#### Kabin Jungkit

Mudah dalam pemeriksaan dan perawatan mesin.



#### Inspection Lid

Berada di bawah jok penumpang, pengecekan mesin lebih mudah.



#### Tangki Radiator

Posisi di bagian luar sehingga mudah dikontrol.

### Jaringan Luas

**218 DEALER**  
**14 TRUCK CENTER**

**13 PARTS DEPO**  
**106 MWS**  
**± 6100 OUTLET SPARE PARTS**

*\*Update per Januari 2020*

### Fitur Lengkap



#### Tachometer

Mempermudah penyetelan putaran mesin dengan kecepatan kendaraan, agar irit BBM.



#### Mitsubishi In Dash Gear Shift

Tuas transmisi menyatu dengan dashboard, kabin lega.



#### Radio/USB/MP3

Menambah kenyamanan dan menemani sepanjang perjalanan.

### Telematic System



#### Job order planning

Perencanaan Kerja (Driver, Vehicle, Routes & Area).



#### Vehicle management

Pengaturan Penggunaan & Perawatan Kendaraan.



#### Report / Evaluation

Laporan & Analisa Terkait Pengoperasian Kendaraan.



#### Driver management

Pengaturan Penugasan Pengemudi.

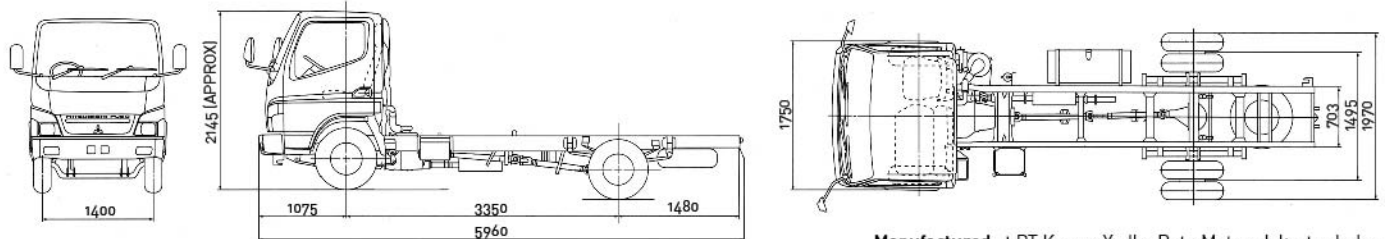


#### Real time monitoring

Mengetahui Lokasi, Situasi & Status Perjalanan Kendaraan.



### Dimensi Kendaraan



Manufactured at PT Krama Yudha Ratu Motor, Jakarta- Indonesia

#### MODEL : FE SHD K

DIMENSI		RODA		MESIN	
Jarak Sumbu Roda	3.350 mm	Ban	7.50-16-14PR	Model	4D34-2A7
Panjang Keseluruhan	5.960 mm	Velg	16x6.00GS, 6 studs	Type	4 langkah, direct injection, mesin diesel pendingin air dengan turbo intercooler
Lebar Keseluruhan	1.970 mm	<b>AS</b>		Jumlah Silinder	4 sejajar
Tinggi Keseluruhan	2.145 mm	Depan	Reverse Elliot, "I" Beam Type	Diameter X Langkah	104x115 mm
Tinggi Minimal dari tanah	210 mm	Belakang	Full floating type	Isi Silinder	3.908 cc
Jarak roda depan kiri-kanan	1.400 mm	Perbandingan Gigi Akhir	6.333	Daya Maksimum	136/2.900 PS/rpm
Jarak roda belakang kiri-kanan	1.495 mm	<b>SETIR</b>		Torsi Maksimum	38/1.600 Kgm/rpm
		Type	Ball nut type with power steering, tilt & telescopic steering column		
BERAT		TRANSMISI		REM	
Berat chassis termasuk kabin	2.330 kg	Model	M03555	Rem kaki (Service brake)	Sistem Hidraulik dengan Vacuum
Max G.V.W	8.500 kg	Type	5 gigi maju dan 1 gigi mundur, 1-5 synchromesh, gigi mundur constantmesh	Rem tangan (Parking brake)	Servo Assistance, Dual Circuit
KEMAMPUAN		Perbandingan gigi	5.380-3.028-1.700-1.000-0.722	Rem pembantu	Sistem pengereman gas buang
Kecepatan Maksimum	110 km/jam	Type Kopling	Mundur 5.380 Pelat kering tunggal, C4W30D	<b>KAPASITAS BAHAN BAKAR</b>	
Daya tanjak	38.5 %	SUSPENSI		Tangki	100 liter
Radius putar minimum	7.0 m	Depan & Belakang	Laminated leaf springs dengan shock absorber		
SISTEM KELISTRIKAN					
Accu (Battery)	24 V				

CATATAN : Untuk peningkatan dan penyesuaian dengan perkembangan teknologi, spesifikasi ini sewaktu - waktu dapat berubah tanpa pemberitahuan terlebih dahulu.

Kunjungi Kami - @www.ktbfuso.co.id Mitsubishi Fuso Indonesia MitsubishiFuso.id Mitsubishi Fuso Indonesia

*\*Syarat dan ketentuan berlaku.*