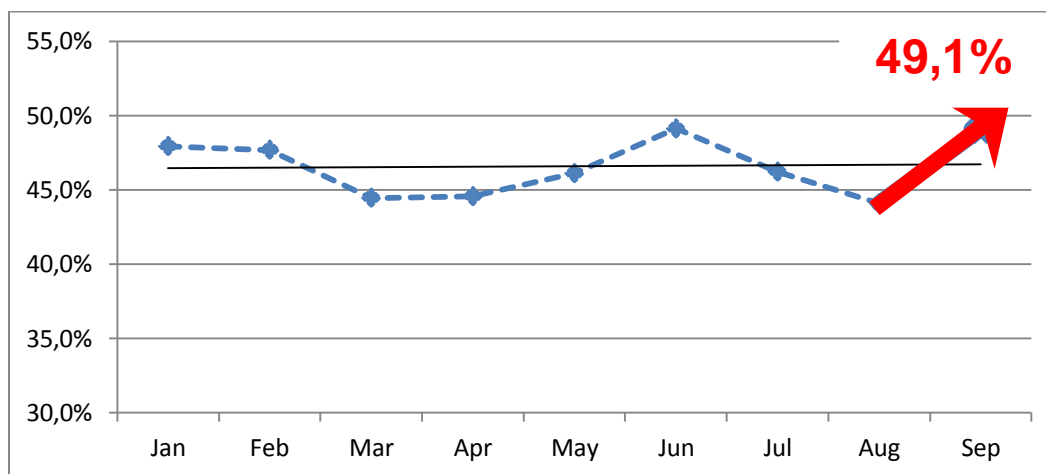


## **Truk Mitsubishi Terus Pimpin Pangsa Pasar Kendaraan Niaga di Indonesia**

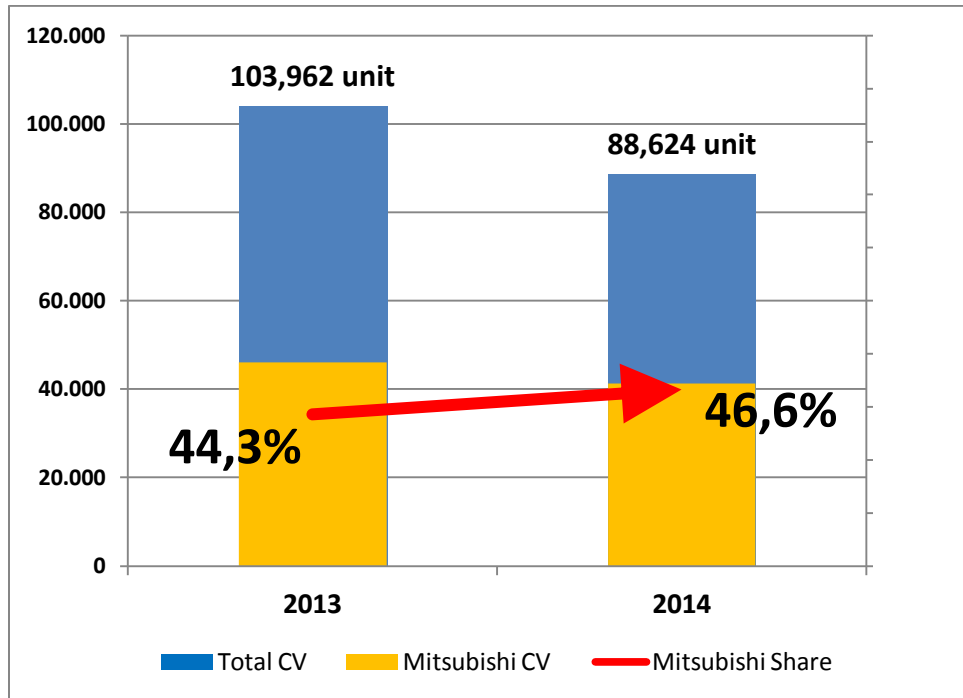
PT. Krama Yudha Tiga Berlian Motors (KTB), *authorized distributor* kendaraan Mitsubishi di Indonesia dari *Mitsubishi Motors Corporation (MMC)* dan *Mitsubishi Fuso Truck & Bus Corporation (MFTBC)* berhasil mempertahankan posisinya sebagai *market leader* dengan perolehan **49.1% pangsa pasar kendaraan niaga** pada bulan September 2014 (berdasarkan data penjualan retail).

Penjualan kendaraan niaga Mitsubishi pada bulan September mengalami kenaikan sebesar 34.5% menjadi 5.111 unit jika dibandingkan bulan Agustus sebanyak 3.799 unit. Mitsubishi Colt Diesel memberikan kontribusi penjualan terbesar sebanyak 4.726 unit dengan perolehan pangsa pasar 55.4%. Sedangkan penjualan Fuso sebanyak 385 unit dengan perolehan pangsa pasar 25.8%.



*Market Share Tren Penjualan Retail CV Mitsubishi Jan-Sept 2014*

Tidak hanya mengalami kenaikan penjualan, market share kendaraan niaga Mitsubishi terus menguat, pasalnya market share Januari-September 2014 berhasil memperoleh sebesar 46,6%, mengalami kenaikan 2,3% dari periode yang sama pada tahun sebelumnya 44,3%. Kendaraan niaga Mitsubishi mampu memperkuat pangsa pasar meskipun kondisi pasar mengalami penurunan hingga 14,8%. KTB yakin, penjualan serta pangsa pasar Mitsubishi akan terus menguat hingga penghujung tahun.



*Total Penjualan Retail CV Jan-Sept 2014 Menurun, Market Share Truk Mitsubishi Menguat*

Mempertahankan posisi *market leader* bukan perkara mudah, KTB mampu membuktikan konsistensinya dengan memimpin pasar selama 44 Tahun. Di tahun 2014 ini, ada beberapa faktor yang menghambat pertumbuhan pasar kendaraan niaga seperti kondisi politik khususnya selama periode Pemilu 2014 lalu. Kini Indonesia telah memiliki Presiden yang baru, yang diharapkan dapat memperbaiki kondisi di berbagai sektor.

“Kami berharap dengan dilantiknya Presiden baru, kondisi pasar akan kembali stabil dan terus meningkat”, ujar Rizwan Alamsjah, Executive Marketing Director PT KTB.

Belum lama ini KTB merilis varian terbarunya di segmen medium duty truck yaitu New Fuso FJ2523 (6x2) Super Long dan New Fuso FJ2528 (6x4) Super Mixer yang modern & efisien. Ajang IIMS 2014 pada September lalu dijadikan momentum untuk kehadiran New Fuso yang sudah ditunggu oleh masyarakat Indonesia. Melalui kehadiran New Fuso, KTB yakin dapat semakin memperkuat posisinya sebagai pemimpin pangsa pasar.



Selain kualitas produk yang unggul, layanan purna jual merupakan kunci kesuksesan Mitsubishi hingga saat ini. Perluasan jaringan penjualan merupakan komitmen Mitsubishi dalam memberikan layanan 3S (Sales, Service, Spareparts) terbaik kepada konsumen setia kendaraan Mitsubishi. Hingga saat ini telah terdapat 222 jaringan penjualan serta lebih dari 4.500 toko suku cadang yang tersebar sampai tingkat Kabupaten di seluruh Indonesia, sehingga semakin dekat dengan konsumen setia Mitsubishi.

Mitsubishi juga menyediakan layanan purna jual berupa Truck Center yang merupakan satu-satunya pusat service khusus untuk kendaraan niaga yang beroperasi selama 24 jam setiap harinya, yang dilengkapi dengan Parts Depo serta Mobile Workshop. Semua itu merupakan komitmen KTB untuk memberikan **NON-STOP SERVICE** kepada para pelanggan setia Mitsubishi sehingga dapat terus menjadi Andalan Bisnis Sejati.

## TRUK MITSUBISHI NO. 1 DI INDONESIA\* ANDALAN BISNIS SEJATI!

\* **Sumber: Data GAIKINDO untuk total penjualan segmen kendaraan niaga (commercial vehicle) di Indonesia**  
Visit: [www.ktbfuso.co.id](http://www.ktbfuso.co.id)